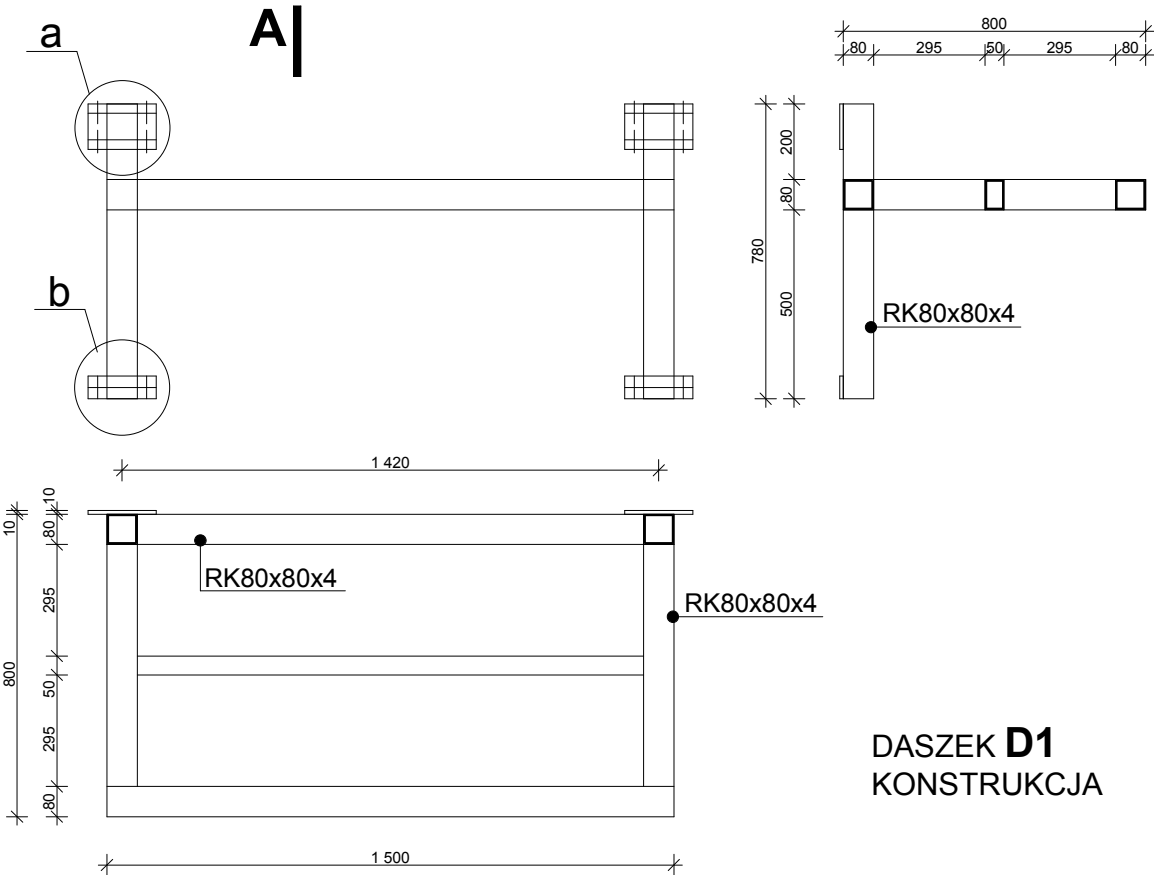
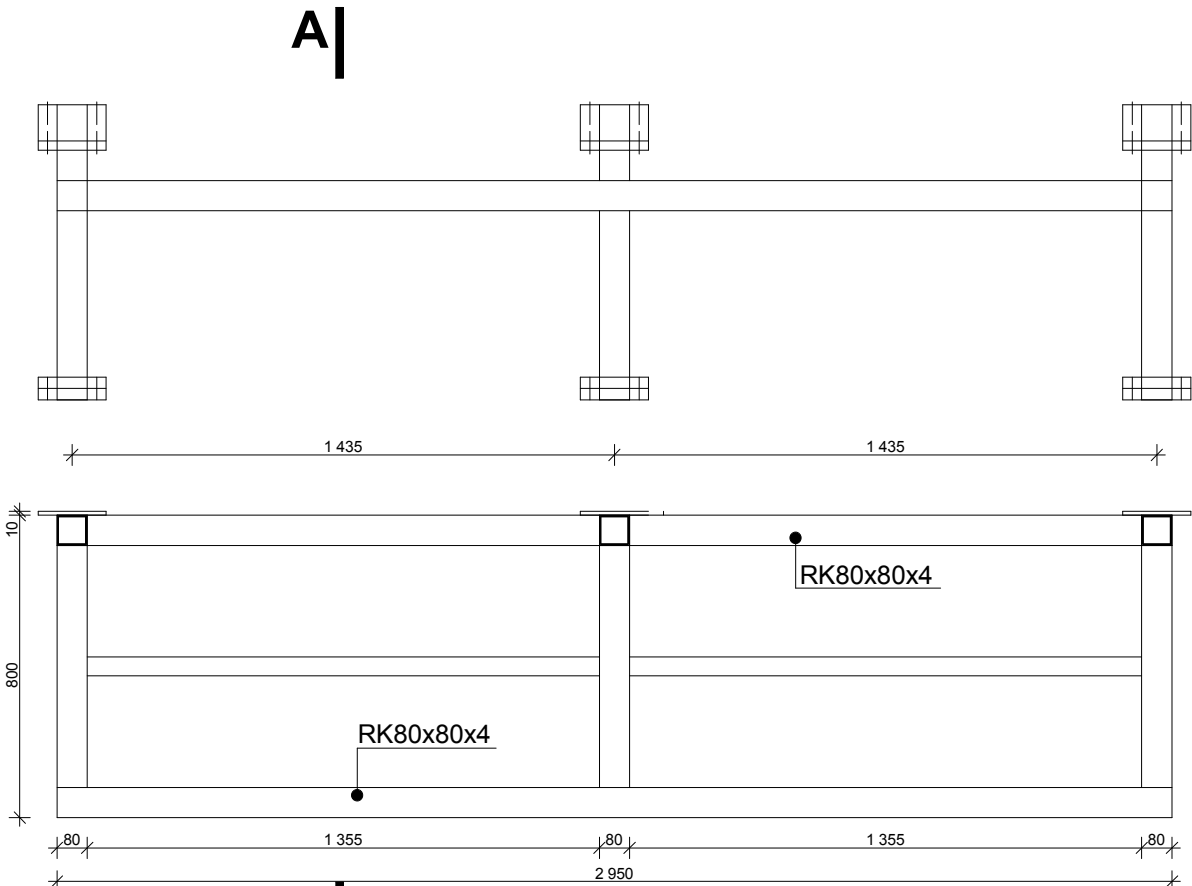


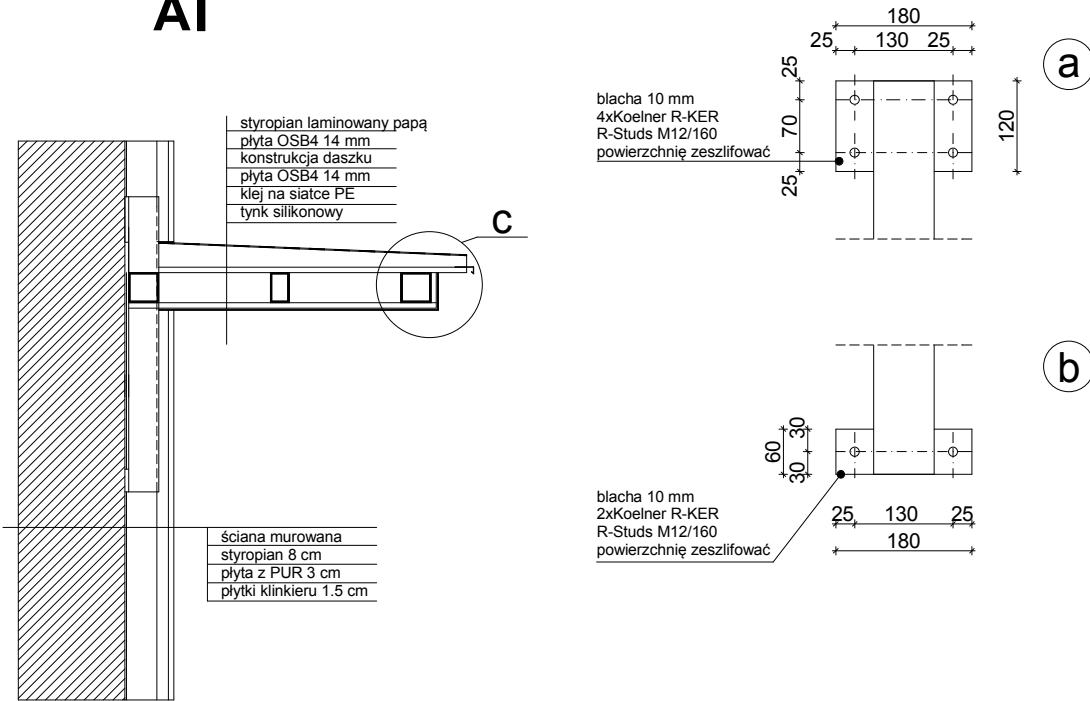
DASZEK D2  
KONSTRUKCJA



DASZEK D1  
KONSTRUKCJA



DASZEK D3  
KONSTRUKCJA



A - A

- UWAGI:
- konstrukcję stalową mocować do ścian, wieńców żelbetonowych za pomocą kotew chemicznych zgodnie z wytycznymi producenta  
Dopuszcza się zmianę producenta kotwy na innego o podobnej nośności
  - elementy konstrukcji stalowej należy zabezpieczyć antykorozyjnie przez ocynkowanie.  
Dopuszcza się zabezpieczenie konstrukcji przez malowanie wówczas wszelkie zakończenia rur należy zadeklować blachą 3 mm
  - Technologię spawania i rodzaj elektrod dobrać do warunków pracy lokalizacji spoiw i rozmiarów elementów.
  - Wymiary sprawdzić na budowie !

 FHM KOLIBER EWAMIŚKÓW - JANIK BIURO: UL. SMOLEŃSK 22/4, 31-112 KRAKÓW	TEMAT:	PROJEKT REMONTU I DOCIEPLENIA ELEWACJI PODWÓRKA W BUDYNKU UNIwersYTETU ROLNICZEGO w KRAKOWIE		
	INWESTOR:	UNIwersYTET ROLNICZY w KRAKOWIE		
	ADRES:	AL. MICKIEWICZA 21, KRAKÓW DZ. NR 5/4, OBRĘB 62, J. EWID. ŚRÓDMIEŚCIE		
	AUTOR:	MGR INŻ. ARCH. EWA MIŚKÓW - JANIK NR EWID. UPR. MPOIA 014/2013		DATA: CZERWIEC 2014
	WSPÓŁPRACA:	MGR INŻ. ARCH. DARIUSZ BARSZCZEWSKI		NR RYS.
	SPRAWDZIŁ:	MGR INŻ. ARCH. KAROLINA MIŚKÓW - BARSZCZEWSKA NR EWID. UPR. 194/2001		D.16
NAZWA RYS.:		KONSTRUKCJA DASZKÓW D1, D2, D3		SKALA 1:20